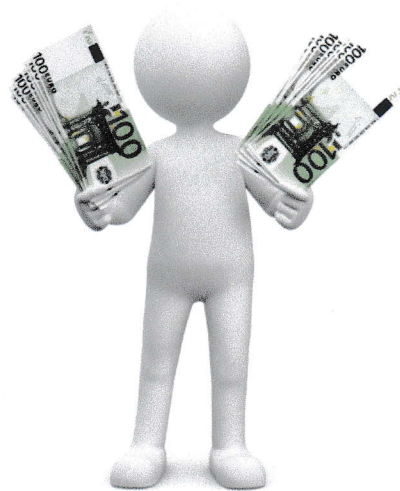


30 % Zuschuss bei Heizungsoptimierung

Für folgende energiesparende Technologien gibt es, in Kombination mit einem hydraulischen Abgleich, 30 % Kostenerstattung:

- Voreinstellbare Thermostatventile
- Einzelraumtemperaturregler
- Strangventile: für einfachere Einstellung der Thermostatventile
- Technik zu Volumenstromregelung
- Separate Mess-, Regulierungs- und Steuerungstechnik
- Pufferspeicher, die überschüssige Wärme speichern



Kunde stellt Förderantrag

Der Förderantrag erfolgt in zwei Schritten: Zunächst registriert sich der Endkunde bereits vor Maßnahmenbeginn auf der Internetseite des Bundesamts für Wirtschaft und Ausfuhrkontrolle (BAFA). Dort erhält er eine Vorgangsnummer.

Nach der Umsetzung der Maßnahmen kann auf dem BAFA-Portal ein Antragsformular ausgefüllt werden, das anschließend mit den notwendigen Unterlagen an das BAFA geschickt wird eine Kopie der Rechnung ist dafür ausreichend.

Zwei Dinge gilt es dabei zu beachten:

- Bei einem Pumpentausch muss die neue Pumpe beim BAFA als förderfähig gelistet sein
- Die gestellte Rechnung darf nur die förderfähigen Maßnahmen beinhalten